

# TSA ET TDAH CHEZ L'ENFANT ET L'ADOLESCENT

**PARENTS, AIDANTS, PROCHES  
AIDANTS ET FAMILLES**

**Session 2026/2027  
Dates modulables selon vos besoins**

**Rejoignez une formation essentielle pour mieux comprendre les  
Troubles du Neurodéveloppement !**

*Autisme, TDAH... ces troubles apparaissent dès l'enfance et impactent  
durablement la vie quotidienne.*

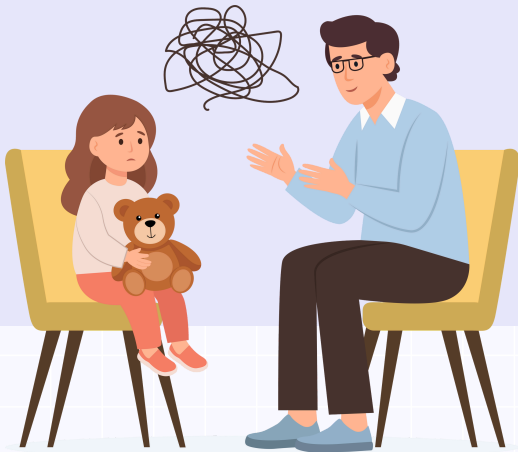
*Sans adaptation ni coordination, les accompagnements restent souvent  
insuffisants.*

**Apprenez à repérer, comprendre et agir efficacement** 😊

**Adaptez vos pratiques et vos environnements pour mieux répondre  
aux besoins des enfants et adultes concernés.**



# TSA ET TDAH CHEZ L'ENFANT ET L'ADOLESCENT



**2 JOURS /14H**

ajustable selon les besoins



**CFT-ACADEMY**

93 rue de la République  
69120 Vaulx-en-Velin



**06 14 40 51 34**



**PUBLIC CONCERNÉ**

Parents, aidants, proches aidants et familles



**TARIF**

Le tarif est établi sur devis, en fonction de la demande et des besoins identifiés



**DÉLAI D'ACCÈS**

le délai d'accès est défini conjointement avec le commanditaire, en fonction des besoins et des contraintes d'organisation.



**MODALITÉS D'ÉVALUATION DES ACQUIS**

- En cours de formation, par des mises en situation contextualisées évaluées.
- Et, en fin de formation, par un questionnaire d'évaluation



**PRÉ-REQUIS**

Pas de prérequis nécessaire

## OBJECTIFS GLOBAUX

- Identifier Le TSA et le TDAH
- Cerner ses répercussions sur le développement et au quotidien pour l'enfant, l'adolescent
- Identifier les leviers d'accompagnement

## OBJECTIFS PÉDAGOGIQUES

- Définir le Trouble du Spectre Autistique et son fonctionnement
- Identifier l'accompagnement adapté et individualisé
- Définir le TDAH et ses particularités
- Identifier les accompagnements adaptés chez l'enfant et l'adolescent TDAH
- Mesurer la nécessité d'un accompagnement co-construite avec la famille et les partenaires grâce à une action coordonnée et généralisée

## CONTENU

- Présenter le TSA
- Comprendre le fonctionnement d'une personne avec TSA
- Mettre en œuvre un accompagnement individualisé basé sur les besoins et les centres d'intérêts
- Moyens de communication
- Structuration de l'environnement
- Présenter le TDAH
- Comprendre le fonctionnement d'une personne avec TDAH
- Des accompagnements adaptés et l'importance de leur précocité
- Coordination des différents intervenants (aidants, enseignants,...) dans l'accompagnement

# TSA ET TDAH CHEZ L'ENFANT ET L'ADOLESCENT



## 2 JOURS /14H

ajustable selon les besoins



## CFT-ACADEMY

93 rue de la République  
69120 Vaulx-en-Velin



06 14 40 51 34



## PUBLIC CONCERNÉ

Parents, aidants, proches aidants et familles



## TARIF

Le tarif est établi sur devis, en fonction de la demande et des besoins identifiés



## DÉLAI D'ACCÈS

le délai d'accès est défini conjointement avec le commanditaire, en fonction des besoins et des contraintes d'organisation.



## MODALITÉS D'ÉVALUATION DES ACQUIS

- En cours de formation, par des mises en situation contextualisées évaluées.
- Et, en fin de formation, par un questionnaire d'évaluation



## PRÉ-REQUIS

Pas de prérequis nécessaire

## MÉTHODES PÉDAGOGIQUES

- Apports théoriques
- Echanges
- Mises en situation
- Etudes de cas
- Jeux de rôles
- Présentation des outils

## SUPPORT

- Powerpoint
- Tableau Blanc
- Vidéos
- Ordinateur

